

Oppdatert Q1 2013

Kort om Telenor

Telenor-konsernet er en av verdens ledende mobiloperatører med 148 millioner mobilabonnemeter. Vi har mobilvirksomheter i 11 land i tillegg til en eierandel i VimpelCom Ltd. som har mobilvirksomheter i 18 land.

Telenor-konsernet:

- Ledende i Norden innen mobil, bredbånd og TV
- Sterkt tilstedeværelse i Asia og Sentral- og Øst-Europa
- Betydelig virksomhet i datterselskaper og fellesforetak
- Et av verdens 500 største selskaper i markedsverdi (Financial Times Global 500 2012)
- Blant selskapene med best resultat på Dow Jones' bærekraftindekser
- 32 000 ansatte over hele verden
- Inntekter på 101,7 milliarder kroner i 2012
- Konsernsjef: Jon Fredrik Baksaas
- Notert på Oslo Børs og hovedkontor på Fornebu utenfor Oslo.

Telenor i verden: Norden

Telenor Norge
Telenor Danmark
Telenor Sverige

Sentral- og Øst-Europa

Telenor Ungarn
Telenor Montenegro
Telenor Serbia

Asia

Telenor Pakistan
Grameenphone, Bangladesh
dtac, Thailand
DiGi, Malaysia
Uninor, India

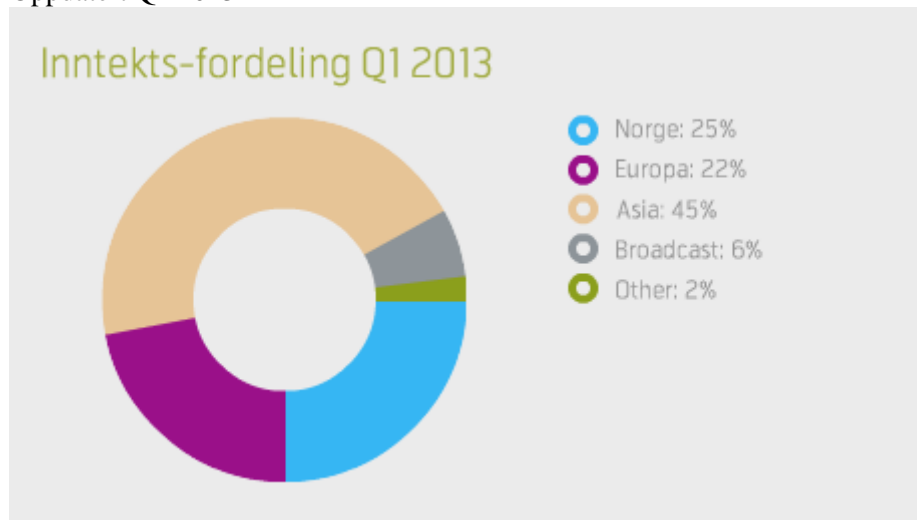
VimpelCom Limited

Telenor har en eierandel på 33 % i VimpelCom Ltd., som har mobilvirksomheter i 18 land.

Nøkkeltall

(I millioner kroner, unntatt resultat per aksje)	Første kvartal		Aret
	2013	2012 oppdatert	2012 oppdatert
Driftsinntekter	24 716	25 119	101 718
EBITDA før andre inntekter og kostnader	8 423	7 761	32 848
EBITDA-margin før andre inntekter og kostnader (%)	34,1	30,9	32,3
Justert driftsresultat ¹	4 985	4 025	18 446
Justert driftsresultat /driftsinntekter (%)	20,2	16,0	18,1
Resultat etter skatt og minoritetsinteresser	3 602	584	8 809
Resultat per aksje, i NOK	2,34	0,37	5,63
Investeringer (capex)	2 868	2 682	21 511
Investeringer ekskl. lisenser og spektrum	2 868	2 487	12 299
Investeringer ekskl. lisenser og spektrum /Driftsinnt. (%)	11,6	9,9	12,1
Kontantstrøm fra driften ²	5 555	5 274	20 549
Netto rentebærende gjeld ved periodens utløp ³	28 853	18 384	33 082

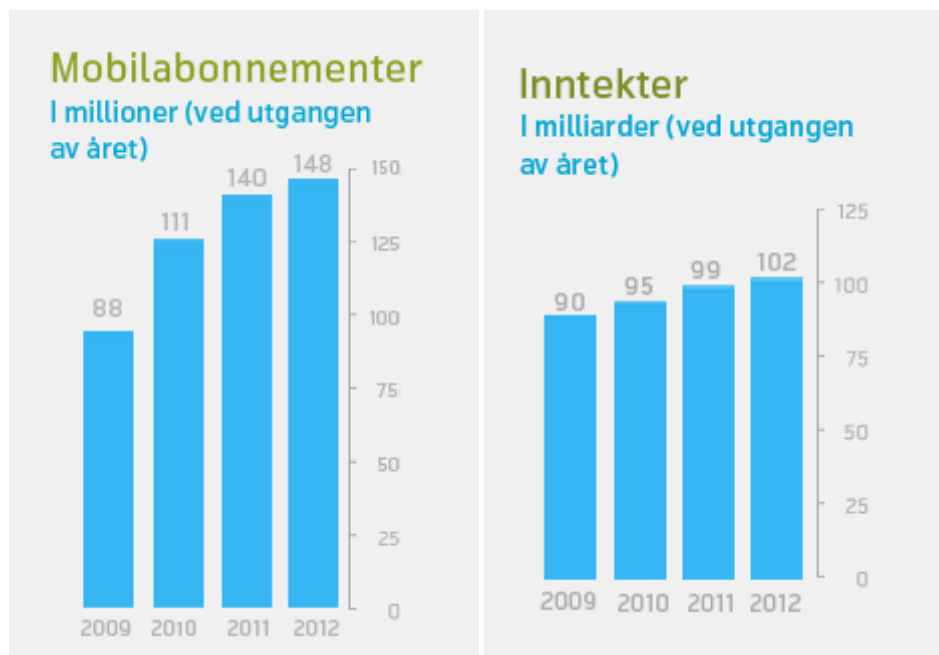
Oppdatert Q1 2013



¹ Justert driftsresultat er definert som driftsresultat minus andre poster og nedskrivninger

² Kontantstrøm fra driften er definert som EBITDA før andre inntekter og kostnader – investeringer ekskl. lisenser og spektrum

³ Netto rentebærende gjeld er definer som rentebærende gjeld eksklusive nåverdien av lisensforpliktelser.



[Besøk vår hjemmeside for mer informasjon om Telenor-konsernet](#)

[Abonner på nyheter i RSS-format og på e-post](#)

[Følg oss på twitter](#)

Pressetjeneste
Tel. +47 800 80 900

